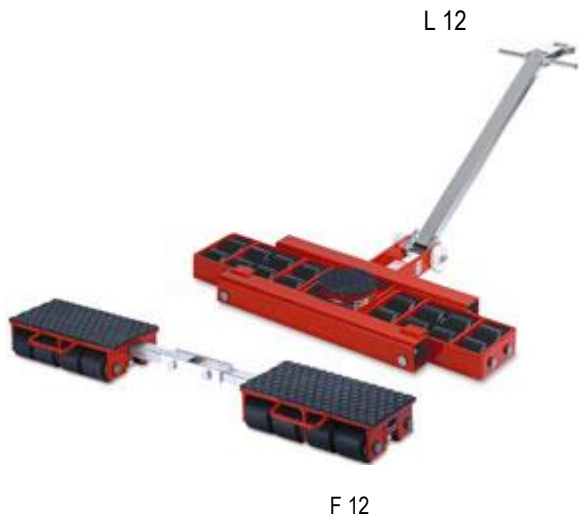


OBSAH:

Strana:

UKÁZKA PODVOZKU	1
BEZPEČNOSTNÍ POKYNY	1
BEZPEČNOSTNÍ POKYNY (POKRAČOVÁNÍ)	2
KONTROLA	2
PRACOVNÍ POSTUP	2
POKYNY K PROVÁDĚNÍ OPRAV	3



Výrobce:
GKS PERFEKT HEBE- U. TRANSPORTGERÄTE
GEORG KRAMP

Zastoupení v ČR:
PRIMEX spol. s r.o.
Ovocná 12, 621 00 BRNO
tel.: 723 633 343
e-mail: primex@primex.cz

NÁVOD NA OBSLUHU MĚJTE VŽDY PO RUCE!

Vážený zákazníku,
dříve než začnete používat nově zakoupený těžkotonážní transportní podvozek,
přečtěte si laskavě tyto bezpečnostní pokyny!

BEZPEČNOSTNÍ POKYNY

VŠEOBECNÉ BEZPEČNOSTNÍ POKYNY

Bezpečnostní zóna:

Zahnuje náklad, bezprostřední prostor kolem nákladu a další přiměřenou vzdálenost, aby případné naklonění nákladu nezpůsobilo poranění osob nebo poškození majetku. Pracovníci obsluhy musejí zajistit, aby do bezpečnostní zóny nevstoupily žádné nepovolané osoby!



1. Dbejte, aby se ruce, paže, nohy ani hlava nikdy nedostaly pod náklad!
2. Dávejte pozor na vyčnívající části anebo připevněné díly, abyste neutrpěli např. poranění hlavy!
3. Pracovníci obsluhy musejí nosit ochrannou obuv s ocelovými chránětky špiček!

Před použitím transportních podvozků GKS-Perfekt vždy překontrolujte hmotnost nákladu, který se má zvedat a přepravovat, a stav povrchu podlahy. Rovněž je třeba dodržovat příslušné směrnice a předpisy k prevenci nehod.

- Před použitím podvozky vždy zkontrolujte, zda nejsou viditelně poškozeny.
- Transportní podvozky nepřetěžujte. Maximálně povolené zatížení jednotlivých částí podvozku nesmí být překročeno. POZOR, ne každý náklad má těžiště ve svém středu.
- Transportní podvozky používejte pouze na rovném a hladkém povrchu.
- Transportní podvozky nejsou vybaveny integrovanou brzdou.
- Při přepravě nesmí rychlost překročit 2 km/hod.
- Používá-li se k tažení motorové vozidlo, je třeba zabránit trhavému rozjezdu a nesmí být překročena maximální povolená hmotnost nebrzděného přívěsu uvedená v TP tažného vozidla.
- Nepoužívejte podvozky ve svazích.
- Transportní podvozky musejí být vždy v souběžné poloze, a to jak navzájem, tak i vzhledem k nákladu.
- Podvozky typu F nikdy nepoužívejte bez spojovací tyče. Při použití zařízení bez spojovací tyče dojde k poškození zátěžových koleček!

(pokračování) VŠEOBECNÉ BEZPEČNOSTNÍ POKYNY

Nelze uznat záruku ani odpovědnost za poranění osob nebo poškození majetku, k němuž dojde v důsledku jedné či více z níže uvedených příčin:

- Nedodržení návodu na obsluhu.
- Neoprávněné konstrukční změny.
- Neprovádění řádné údržby dílů, které podléhají opotřebením.
- Nesprávně provedené opravy.
- Použití transportních podvozků pro jiný účel, než pro který jsou určeny.

U strojů s rámovou konstrukcí nebo patkami, které nedovolují tříbodovou podpěru, doporučujeme naše tandemové podvozky s řízením s čtyřbodovou podpěrou.

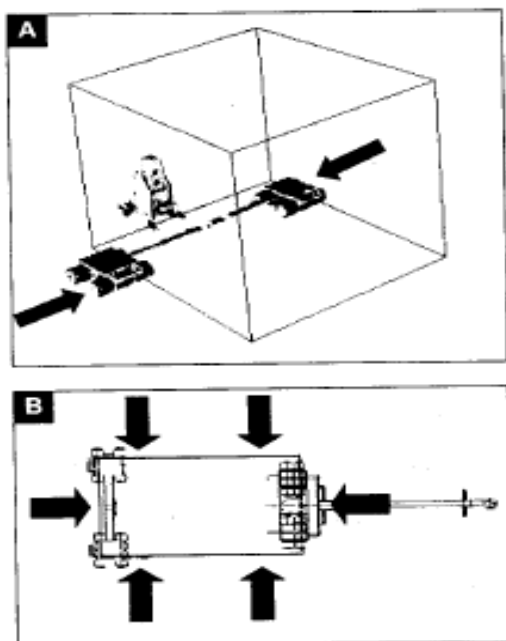
Pro náročné (poškozené) povrchy doporučujeme naše vozíky s hydraulickým vyrovnávacím systémem zátěžových koleček, který umožňuje vyrovnávání nerovností povrchu do přibl. ± 20 mm, čímž zabraňuje nadměrným zatížením na jednotlivých zátěžových kolečkách.

Pro stísněné prostory doporučujeme naše rotační podvozky. Těžké náklady lze otáčet kolem vlastní osy o 360° .

KONTROLA

Před použitím transportních podvozků **vždy** proveďte vizuální kontrolu.

- Zkontrolujte sváry.
- Zkontrolujte, zda kazeta podvozku a spojovací tyč nejsou deformovány.
- Zkontrolujte, zda zátěžová kolečka nejsou znečištěna a opotřebována.
- Dochází-li k nerovnoměrnému opotřebením zátěžových koleček, je třeba je vyměnit po jednotlivých kazetách.



PRACOVNÍ POSTUP

NALOŽENÍ (obr. A)

- Zjistěte hmotnost nákladu.
- Zvolte vhodný transportní podvozek.
- Zvolte vhodné zdvihací zařízení.

Doporučujeme naše hydraulické zvedáky GKS-Perfekt.

- Náklad zdvihněte v zadní části.
- Nejdříve nastavte požadovanou vzdálenost podvozků.
- Pod náklad umístěte transportní podvozek.



Nevsunujte žádnou část těla pod zdvihnutý náklad!

Nosné plochy podvozku musejí vždy vyčnívat mimo okraje nákladu.

- Náklad pomalu a opatrně spusťte.
- Podvozek zajistěte, aby před dalším zvednutím nákladu nemohl pojezdět.
- Náklad zvedněte v přední části.
- Pod náklad umístěte podvozek s řízením.



Nevsunujte žádnou část těla pod zdvihnutý náklad!

Otočná deska vozíku s řízením se musí nacházet ve středu pod nákladem.

Musí být umožněno, aby se řídicí tyč volně pohybovala.

ZDVIHÁNÍ A PODPÍRÁNÍ

Možnosti zdvihání a podpírání jsou znázorněny na obr. B.

PŘEPRAVA

- Náklad přepravte na požadované místo, přičemž nezapomeňte dodržovat uvedené bezpečnostní pokyny.
- **Nepřekračujte povolenou pojízďecí rychlost 2 km/hod!**

VYLOŽENÍ

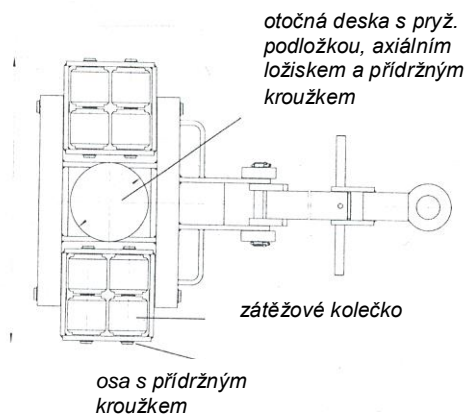
- Podvozky zajistěte, aby nemohly pojezdět.
- Použijte zdvihací zařízení.
- Nejdříve odsuňte podvozek s řízením.



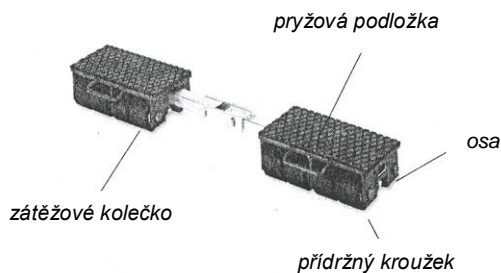
Nevsunujte žádnou část těla pod zdvihnutý náklad!

- Odsuňte transportní podvozek.

Příklad: říditelný transportní podvozek, typ L 6



Příklad: neříditelný transportní podvozek, typ F 12



VÝMĚNA ZÁTĚŽOVÝCH KOLEČEK

- Z osy sejměte přídržný (pojistný) kroužek.
- Vyměňte osu.
- Vyměňte zátěžová kolečka.
- Nasadte osu.
- Upevněte přídržný (pojistný) kroužek.

VÝMĚNA PROTISKLUZOVÝCH PRYŽOVÝCH PODLOŽEK

- Odstraňte pryžovou podložku a případné zbytky lepidla (povrch musí být odmaštěn a bez rzi).
- Odstraňte fólii ze zadní strany nové pryžové podložky.
- Na nosnou plochu a na spodní stranu pryžové podložky naneste kontaktní lepidlo.
- Nechejte krátce zaschnout a dále postupujte podle pokynů k použití lepidla.

VÝMĚNA AXIÁLNÍHO KULIČKOVÉHO LOŽISKA

- Transportní podvozek obraťte, aby spočíval na otočné desce.
- Z otočné desky sejměte přídržný (pojistný) kroužek.
- Podvozek nadzdvihněte.
- Vyměňte axiální kuličkové ložisko.
- Vložte nové ložisko (u vozíku L3 rovněž vložte středící kroužek).
- Vozík vraťte do původní polohy.
- Nasadte přídržný (pojistný) kroužek (musí správně zapadnout).